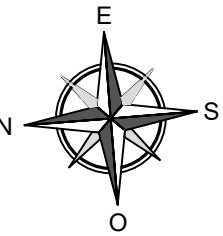
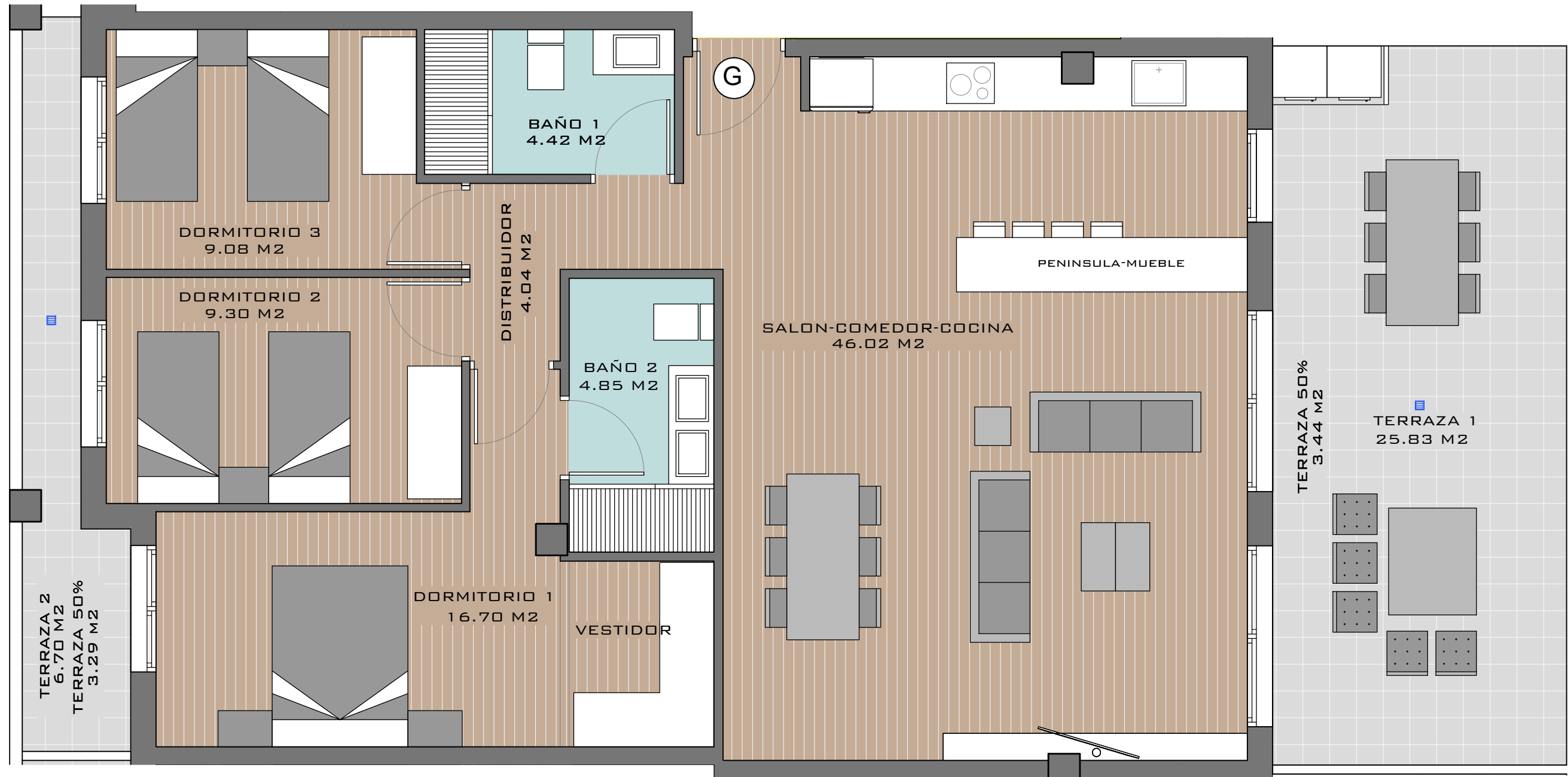
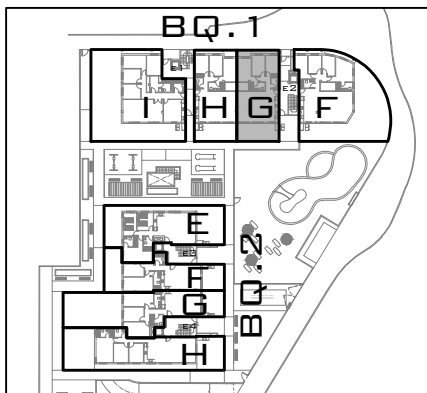


"RESIDENCIAL LA TORRETA"



LOCALIZACIÓN



BLOQUE 1 - TIPO G - PL. 1

SUPERFICIE ÚTIL VIVIENDA	94.41 M ²
SUPERFICIE CONSTRUIDA VIVIENDA	105.49 M ²
SUPERFICIE TOTAL TERRAZA	35.34 M ²
SUPERFICIE TOTAL VIVIENDA	140.83 M²

ESCALA 1/50



NOTA: Este plano queda sujeto a las modificaciones que sean necesarias a requerimiento municipal y exigencias administrativas, legales, jurídicas o técnicas que juzgue conveniente la dirección facultativa. Todo el mobiliario reflejado en el plano no es objeto de contrato.